

Tenda



IT7-LRS

4MP Bullet-Überwachungskamera



IT7-LRS

4MP Bullet-Überwachungskamera

Produktbeschreibung

Die IT7- LRS ist eine leistungsstarke 4MP (2560 x 1440) Überwachungskamera und bietet Funktionen wie eine Infrarot-Nachtsicht, eine Bewegungserkennung sowie eine remote Audio-Funktion. Die Kamera eignet sich perfekt für eine Überwachung von Außenbereichen wie z.B. Fabriken, Geschäften, Gebäuden und weiteren kleinen sowie großen technischen Überwachungsszenarien bei denen das Smartphone als Echtzeit-Überwachung eingesetzt werden kann.

Eigenschaften



Hohe Lichtempfindlichkeit, verbessert die Leistung auch bei schlechten Lichtverhältnissen

Durch den Einsatz eines hochempfindlichen Sensors, ist die IT7- LRS lichtempfindlicher und ermöglicht dadurch schärfere Aufnahmen als andere Infrarotkameras.



Audioaufnahmen bis zu 5 Metern über ein hochempfindliches Mikrofon

Die Kamera verfügt über ein integriertes, hochempfindliches Mikrofon, das Audioaufnahmen aus einer Entfernung von bis zu 5 Metern unterstützt und zusätzlich die Audio- und Videospuren synchronisieren kann.



Multiterminal-Echtzeit-Überwachung

Die Kamera unterstützt eine Fernüberwachung vom PC oder per App und ermöglicht eine einfache und bequeme Bedienung.



H.265-Kodierungstechnologie

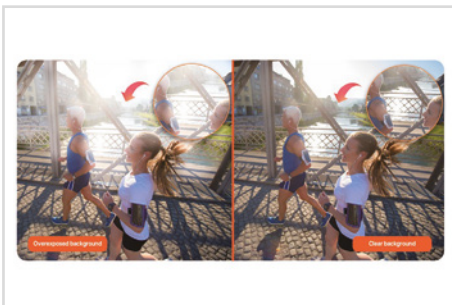
Im Vergleich zum H.264 Videocodec, spart die neue H.265-Generation bis zu 50 % der Dateigröße ein. Zusätzlich wird die Qualität verbessert und Bandbreite sowie Speicherplatz eingespart.

Eigenschaften



Scharfe Detailüberwachung mit 4MP UHD-Bildern

Ausgestattet mit einem leistungsstarken Bildsensor, ermöglicht die Kamera 4MP UHD-Bilder (2560 x 1440) für mehr Details bei der Videoüberwachung.



Intelligentes WDR und 3D DNR für klare Bilder

Die Kamera verwendet die WDR-Technologie, die Gegenlicht bei Backlit-Bildern ausgleicht. Zusätzlich verfügt die Kamera über eine 3D-Rauschunterdrückungstechnologie, die Bildrauschen effizient reduziert, um ein scharfes Überwachungsvideo darzustellen.



Widerstandsfähig bei schlechtem Wetter und dank IP66 Wasser- sowie staubfest

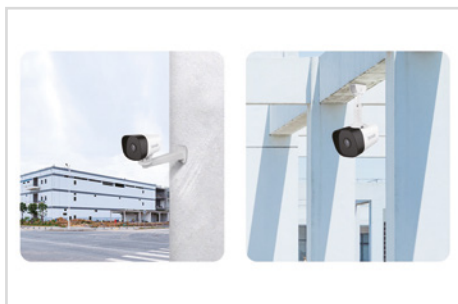
Dank dem wasser- und staubdichten IP66-Gehäuse, kann die Kamera selbst schwierigen Wetterverhältnissen trotzen.



Einfache Netzwerkverbindung in nur drei Schritten

1. Verbinden Sie die Kameras mit einem NVR.
2. Laden Sie die TDSEE App.
3. Starten Sie die App und folgen Sie den Anweisungen.

Eigenschaften



Wand- oder Oberflächenmontage

Die Kamera ist sehr flexibel einsetzbar und kann an Wänden oder anderen Oberflächen problemlos montiert werden.

Spezifikationen

Hardware	
Ports	Strom: DC 12V 1A Ethernet: 1x RJ45 100 Mbit/s Ethernet-Port
Objektiv	4mm @ F2.2 / 6mm @ F2.0
Abmessungen	85 x 85 x 166 mm
Videospezifikationen	
Auflösung	2560 x 1440
Kodierungsstandard	H.265/H.264
Tag- und Nachtmodus	Eingebauter IR-CUT-Doppelfilter
Rauschreduzierung	Digitale 3D-Rauschunterdrückung
DWDR	Wird unterstützt
Gegenlichtkompensation	Wird unterstützt
ROI	Wird unterstützt

Spezifikationen

Weiteres	
Intelligenter Alarm	Bewegungserkennung, Menschliche Umrisserkennung
Wasserschutz	IP66
Audio	Eingebautes Mikrofon
Netzwerkprotokolle	RTSP, HTTP, DHCP, DDNS
Internet-Netzwerkprotokoll	IPV4
Methode um Geräte hinzuzufügen	Kabelgebunden
Infrarot-Nachtsichtreichweite	50 Meter
Temperatur	Betriebstemperatur: -20°C bis 60 °C Lagertemperatur: -40°C bis 70°C
Luftfeuchtigkeit	Feuchtigkeit im Betrieb: 10%-95% RH (nicht kondensierend) Lagerfeuchtigkeit: 3%-95% RH (nicht kondensierend)
Zertifikate	CE, RoHs, FCC
Verpackungsinhalt	Überwachungskamera, Schnellstartanleitung