




Tenda 2024 Katalog produktowy

Szybki przegląd

Produkty konsumenckie str. 2-6 | Produkty biznesowe - str. 7-9 |

Switche - str. 10-12 | Modemy/bramki - str. 13-15 | Monitoring - str. 15-16



Router

Wi-Fi 7

NEW

TE3L Pro

BE3600 dwuzakresowy router Wi-Fi 7

- prędkość: 2,4 GHz - 688 Mbps; 5 GHz - 2882 Mbps
- anteny: 5
- interfejs: 1 port 2,5GE, 3 porty 1000 Mbps
- maks. liczba połączonych urządzeń: 45-50
- cechy: do VR/gier online, streaming wideo 8K, EasyMesh, Fast Roaming, WiFi+



Wi-Fi 7

Router

NEW

TE6L Pro

BE5100 dwuzakresowy router Wi-Fi 7

- prędkość: 2,4 GHz - 688 Mbps, 5 GHz - 4323 Mbps
- anteny: 5
- interfejs: 1 port 2,5GE, 3 porty 1000 Mbps
- maks. liczba połączonych urządzeń: 50-55
- cechy: do VR/gier online, streaming wideo 8K, EasyMesh
- Fast Roaming, WiFi+



Wi-Fi 6E

Router

NEW

TX27 Pro

AX5700 trójzakresowy gigabitowy router Wi-Fi 6E

- prędkość: 2,4 GHz - 867 Mbps, 5 GHz - 2402 Mbps, 6 GHz - 2402 Mbps
- antena: 5*6 dBi
- interfejs: 4 porty 1000 Mbps
- maks. liczba połączonych urządzeń: 200
- cechy: MU-MIMO, OFDMA, streaming wideo 8K, EasyMesh, Fast Roaming, zarządzanie w aplikacji



Wi-Fi 6

Router

TX12L Pro

AX3000 dwuzakresowy gigabitowy router Wi-Fi 6

- prędkość: 2,4 GHz - 574 Mbps; 5 GHz - 2402 Mbps
- anteny: 5
- interfejs: 4 porty 1000 Mbps
- maks. liczba połączonych urządzeń: 40-45
- cechy: MU-MIMO, OFDMA
- EasyMesh, Fast Roaming, zarządzanie w aplikacji, VPN, WiFi+



Wi-Fi 6

Router

TX12 Pro

AX3000 dwuzakresowy gigabitowy router Wi-Fi 6

- prędkość: 2,4 GHz - 574 Mbps; 5 GHz - 2402 Mbps
- anteny: 5*6 dBi
- interfejs: 4 porty 1000 Mbps
- maks. liczba połączonych urządzeń: 40-45
- cechy: MU-MIMO, OFDMA, EasyMesh
- Fast Roaming, zarządzanie w aplikacji, VPN, TR069



Wi-Fi 6

Router

TX12

AX3000 dwuzakresowy gigabitowy router Wi-Fi 6

- prędkość: 2,4 GHz - 574 Mbps; 5 GHz - 2402 Mbps
- anteny: 4*6 dBi
- interfejs: 3 porty 1000 Mbps
- maks. liczba połączonych urządzeń: 35-40
- cechy: MU-MIMO, OFDMA, IPv6, zarządzanie w aplikacji



Wi-Fi 6

Router

TX2 Pro

AX1500 dwuzakresowy gigabitowy router Wi-Fi 6

- prędkość: 2,4 GHz - 300 Mbps; 5 GHz - 1201 Mbps
- antena: 5*6 dBi
- interfejs: 4 porty 1000 Mbps
- maks. liczba połączonych urządzeń: 25-30
- cechy: MU-MIMO, OFDMA, IPv6, zarządzanie w aplikacji



Wi-Fi 6

Router

TX2

AX1500 dwuzakresowy gigabitowy router Wi-Fi 6

- prędkość: 2,4 GHz - 300 Mbps; 5 GHz - 1201 Mbps
- anteny: 4*6 dBi
- interfejs: 4 porty 1000 Mbps
- maks. liczba połączonych urządzeń: 25-30
- cechy: MU-MIMO, OFDMA, IPv6, zarządzanie w aplikacji



Router

AC10 AC1200 dwuzakresowy gigabitowy router Wi-Fi 5

- prędkość: 2,4 GHz - 300 Mbps; 5 GHz - 867 Mbps
- anteny: 4*6 dBi
- interfejs: 3 porty 1000 Mbps
- maks. liczba połączonych urządzeń: 30-40
- cechy: MU-MIMO, IPv6, VPN, zarządzanie w aplikacji



Router

AC8 AC1200 dwuzakresowy gigabitowy router Wi-Fi 5

- prędkość: 2,4 GHz - 300 Mbps; 5 GHz - 867 Mbps
- anteny: 4*6 dBi
- interfejs: 3 porty 1000 Mbps
- maks. liczba połączonych urządzeń: 30-40
- cechy: MU-MIMO, IPv6, VPN, zarządzanie w aplikacji



Router

AC6 AC1200 dwuzakresowy router Wi-Fi 5

- prędkość: 2,4 GHz - 300 Mbps; 5 GHz - 867 Mbps
- anteny: 4*6dBi
- interfejs: 3 porty 100 Mbps
- maks. liczba połączonych urządzeń: 30-40
- cechy: MU-MIMO, IPv6, VPN, zarządzanie w aplikacji



Router

AC5 AC1200 dwuzakresowy router Wi-Fi 5

- prędkość: 2,4 GHz - 300 Mbps; 5 GHz - 867 Mbps
- anteny: 4*6dBi
- interfejs: 3 porty 100 Mbps
- maks. liczba połączonych urządzeń: 30-40
- cechy: MU-MIMO, IPv6, VPN, zarządzanie w aplikacji

Produkty konsumenckie System Mesh Wi-Fi dla całego domu



Mesh

Wi-Fi 7



NEW

EE3 BE3600 dwuzakresowy system Mesh Wi-Fi dla całego domu

- prędkość: 2,4 GHz - 688 Mbps;
5 GHz - 2882 Mbps
- anteny: 4*3 dBi wewnętrzne
- interfejs: jeden port 2,5G; 3 porty
1000 Mbps
- maks. liczba połączonych
urządzeń: 150
- cechy: Game Accelerator,
EasyMesh, Fast Roaming



Wi-Fi 6E

Mesh



MX21 Pro

AX5700 trójzakresowy gigabitowy system Mesh Wi-Fi 6E dla całego domu

- prędkość: 2,4 GHz - 861 Mbps; 5 GHz - 2402 Mbps; 6 GHz - 2402 Mbps
- anteny: 7*3 dBi wewnętrzne
- interfejs: 3 porty 1000 Mbps
- maks. liczba połączonych urządzeń: 200
- cechy: sterowanie AP/pasmem, automatyczny wybór ścieżki, Fast Roaming, EasyMesh, zarządzanie przez Internet lub aplikację



Wi-Fi 6

Mesh



MX15 Pro

AX5400 dwuzakresowy gigabitowy system Mesh Wi-Fi 6 dla całego domu

- prędkość: 2,4 GHz - 574 Mbps; 5 GHz - 4804 Mbps
- anteny: 6*3 dBi wewnętrzne
- interfejs: 3 porty 1000 Mbps
- maks. liczba połączonych urządzeń: 200
- cechy: sterowanie AP/pasmem, automatyczny wybór ścieżki, Fast Roaming, EasyMesh, zarządzanie przez Internet lub aplikację



Wi-Fi 6

Mesh

EX12

AX3000 dwuzakresowy gigabitowy system Mesh Wi-Fi 6 dla całego domu

- prędkość: 2,4 GHz - 574 Mbps; 5 GHz - 2402 Mbps
- anteny: 4*3 dBi wewnętrzne
- interfejs: 3 porty 1000 Mbps
- maks. liczba połączonych urządzeń: 160
- cechy: sterowanie AP/pasmem, automatyczny wybór ścieżki, Fast Roaming, EasyMesh, zarządzanie przez Internet lub aplikację

Wi-Fi 6

Mesh



EX3 (3-pak)

AX1500 dwuzakresowy gigabitowy system Mesh Wi-Fi 6 dla całego domu

- prędkość: 2,4 GHz: 300 Mbps; 5 GHz - 1201 Mbps
- anteny: 2*3 dBi wewnętrzne
- interfejs: 2 porty 1000 Mbps
- maks. liczba połączonych urządzeń: 80
- cechy: sterowanie AP/pasmem, automatyczny wybór ścieżki, Fast Roaming, EasyMesh, zarządzanie przez Internet lub aplikację

Mesh



MW6 (3-pak)

AC1200 dwuzakresowy system Mesh Wi-Fi 5 dla całego domu

- prędkość: 2,4 GHz- 300 Mbps; 5 GHz - 867 Mbps
- anteny: 2*3 dBi wewnętrzne
- interfejs: 2 porty 1000 Mbps
- maks. liczba połączonych urządzeń: 90-100
- cechy: sterowanie AP/pasmem, MU-MIMO, Smart QoS, sterowanie przez Aleksej, kontrola rodzicielska, sieć dla gości, sterowanie w aplikacji Tenda

Mesh



MW6 (2-pak)

AC1200 dwuzakresowy system Mesh Wi-Fi 5 dla całego domu

- prędkość: 2,4 GHz- 300 Mbps; 5 GHz - 867 Mbps
- anteny: 2*3 dBi wewnętrzne
- interfejs: 2 porty 1000 Mbps
- maks. liczba połączonych urządzeń: 60
- cechy: sterowanie AP/pasmem, MU-MIMO, Smart QoS, sterowanie przez Aleksej, kontrola rodzicielska, sieć dla gości, sterowanie w aplikacji Tenda

Mesh



MW3 (3-pak)

AC1200 dwuzakresowy system Mesh Wi-Fi 5 dla całego domu

- prędkość: 2,4 GHz- 300 Mbps; 5 GHz - 867 Mbps
- anteny: 2*3 dBi wewnętrzne
- interfejs: 2 porty 100 Mbps
- maks. liczba połączonych urządzeń: 40
- cechy: sterowanie AP/pasmem, MU-MIMO, Smart QoS, sterowanie przez Aleksej, kontrola rodzicielska, sieć dla gości, sterowanie w aplikacji Tenda

Mesh



MW3 (2-pak)

AC1200 dwuzakresowy system Mesh Wi-Fi 5 dla całego domu

- prędkość: 2,4 GHz- 300 Mbps; 5 GHz - 867 Mbps
- anteny: 2*3 dBi wewnętrzne
- interfejs: 2 porty 100 Mbps
- maks. liczba połączonych urządzeń: 25
- cechy: sterowanie AP/pasmem, MU-MIMO, Smart QoS, sterowanie przez Aleksej, kontrola rodzicielska, sieć dla gości, sterowanie w aplikacji Tenda

Produkty konsumenckie

Adaptory USB do laptopów



Produkty konsumenckie

Adaptory USB do laptopów i wzmacniacze Wi-Fi do domu i ogrodu

Tenda



Wi-Fi 6

Adapter

U2

**AX300 adapter USB
Wi-Fi 6**

- prędkość: 2,4 GHz - 286 Mbps
- antena: 1*6 dBi
- interfejs: USB 2.0
- kompatybilne systemy operacyjne: Windows 7/10/11, Linux 3.2+
- cechy: Soft AP



Wi-Fi 6

Adapter

W311MI

**AX300 adapter USB
Wi-Fi 6**

- prędkość: 2,4 GHz - 286 Mbps
- antena: wewnętrzna
- interfejs: USB 2.0
- kompatybilne systemy operacyjne: Windows 7/10/11, Linux 3.2+
- cechy: Soft AP



Wi-Fi 6

Adapter

U11 Pro

**AX900 dwuzakresowy adapter USB
Wi-Fi 6**

- prędkość: 2,4 GHz - 286 Mbps; 5 GHz - 600 Mbps
- anteny: 1*6 dBi
- interfejs: USB 2.0
- kompatybilne systemy operacyjne: Windows 7/10/11, Linux 3.0+
- cechy: 3.10+, Soft AP, Plug & Play



Wi-Fi 6

Adapter

U11

**AX900 dwuzakresowy adapter
USB Wi-Fi 6**

- prędkość: 2,4 GHz - 286 Mbps; 5 GHz - 600 Mbps
- anteny: PIFA
- interfejs: USB 2.0
- kompatybilne systemy operacyjne: Windows 7/10/11, Linux 3.10+
- cechy: Soft AP, wbudowany sterownik



Adapter

U10

**AC650 dwuzakresowy
adapter USB Wi-Fi 5**

- prędkość: 2,4 GHz - 200 Mbps; 5 GHz - 433 Mbps
- antena: 1*6 dBi
- interfejs: USB 2.0
- kompatybilne systemy operacyjne: Windows 7/8/10/11, Linux 3.0+
- cechy: Soft AP, Plug & Play



Adapter

U9

**AC650 dwuzakresowy
adapter USB Wi-Fi 5**

- prędkość: 2,4 GHz - 200 Mbps; 5 GHz - 433 Mbps
- anteny: PIFA
- interfejs: USB 2.0
- kompatybilne systemy operacyjne: Windows XP/7/8/10/11
- cechy: Soft AP

Produkty konsumenckie

Wzmacniacze Wi-Fi do domu i ogrodu



Wi-Fi 6

Extender

A33

**AX3000 dwuzakresowy gigabitowy
wzmacniacz Wi-Fi 6**

- prędkość: 2,4 GHz - 574 Mbps; 5 GHz - 2402 Mbps
- anteny: 2*5 dBi
- interfejs: 1 port 1000 Mbps
- cechy: do montażu na ścianie, mostkowanie jednym przyciskiem WPS



Wi-Fi 6

Extender

A23

**AX1500 dwuzakresowy gigabitowy
wzmacniacz Wi-Fi 6**

- prędkość: 2,4 GHz - 300 Mbps; 5 GHz - 1201 Mbps
- anteny: 2*5 dBi
- interfejs: 1 port 1000 Mbps
- cechy: do montażu na ścianie, mostkowanie jednym przyciskiem WPS



Extender

A18

AC1200 dwuzakresowy wzmacniacz Wi-Fi 5

- prędkość: 2,4 GHz - 300 Mbps; 5 GHz - 867 Mbps
- anteny: 2*2 dBi
- interfejs: 1 port 100 Mbps
- cechy: do montażu na ścianie, mostkowanie jednym przyciskiem WPS



Zastosowanie:

Biuro/
Restauracja/
Winiarnia



W30E

AX3000 dwuzakresowy router dla 200 urządzeń

- prędkość: 2,4 GHz - 574 Mbps; 5G - 2402 Mbps
- anteny: 5*5 dBi
- interfejs: 4 porty 1000 Mbps; USB2.0
- maks. liczba połączonych urządzeń: 200
- cechy: obsługa wielu WAN, WMM, uwierzytelnienia przez Facebooka, filtrowanie adresów IP/MAC/URL, portal przechwytyjący



Zastosowanie:

Biuro/
Restauracja/
Winiarnia



W18E

AC1200 dwuzakresowy router dla 80 urządzeń

- prędkość: 2,4 GHz - 300 Mbps; 5 GHz - 867 Mbps
- antena: 4*5 dBi
- interfejs: 4 porty 1000 Mbps
- maks. liczba połączonych urządzeń: 80
- cechy: obsługa wielu WAN, WMM, uwierzytelnienia przez Facebooka, filtrowanie adresów IP/MAC/URL, portal przechwytyjący



Extender

A9

N300 wzmacniacz zasięgu

- prędkość: 2,4 GHz - 300 Mbps
- anteny: 2*3 dBi
- cechy: do montażu na ścianie, mostkowanie jednym przyciskiem WPS

Produkty konsumenckie AP



Wi-Fi 7

Zastosowanie:
Hotel/
Szpital/
Sklep/
Uczelnia/
Willa i kawiarnia

i36

BE5000 dwuzakresowy sufitowy AP Wi-Fi 7 2,5G

- prędkość: 2,4 GHz - 574 Mbps; 5 GHz - 4323 Mbps
- anteny: 2*4 dBi
- interfejs: 1 port GE, 1 port SFP
- maks. liczba połączonych urządzeń: 80
- cechy: wsparcie dla zasilania PoE, KVR Fast Roaming, bezprzewodowa optymalizacja, scentralizowane zarządzanie przez ProFi Cloud



Wi-Fi 7

Zastosowanie:
Hotel/
Szpital/
Sklep/
Uczelnia/
Willa i kawiarnia

i33

BE3600 dwuzakresowy sufitowy AP Wi-Fi 7 2,5G

- porty: 1 port 2,5GE
- prędkość: 2,4 GHz - 688 Mbps; 5 GHz - 2882 Mbps
- anteny: 2*4 dBi
- interfejs: 1 port 2,5G
- maks. liczba połączonych urządzeń: 60
- cechy: wsparcie dla zasilania PoE, izolacja klienta bezprzewodowego, priorytet pasma 5 GHz, zarządzanie przez AC



Zastosowanie:

Hotel/
Szpital/
Sklep/
Uczelnia/
Willa i kawiarnia

i29

AX3000 dwuzakresowy AP Wi-Fi 6 o dużym zasięgu

- prędkość: 2,4 G - 574 Mbps; 5 GHz - 2402 Mbps
- anteny: 4*4 dBi
- interfejs: 2 porty 1000 Mbps
- maks. liczba połączonych urządzeń: 80
- cechy: wsparcie dla zasilania PoE, izolacja klienta bezprzewodowego, priorytet pasma 5 GHz



Wi-Fi 6

Zastosowanie:

Hotel/
Szpital/
Sklep/
Uczelnia/
Willa i kawiarnia

i27

AX3000 dwuzakresowy AP Wi-Fi 6

- prędkość: 2,4 GHz - 574 Mbps; 5 GHz - 2402 Mbps
- anteny: 2*4 dBi
- interfejs: 1 port 1000 Mbps
- maks. liczba połączonych urządzeń: 20
- cechy: wsparcie dla zasilania PoE, izolacja klienta bezprzewodowego, priorytet pasma 5 GHz



Wi-Fi 6

Zastosowanie:

Hotel/
Szpital/
Sklep/
Uczelnia/
Willa i kawiarnia

i26

AX1500 dwuzakresowy AP Wi-Fi 6

- porty: 1 port GE
- prędkość: 2,4 GHz - 300 Mbps; 5 GHz - 1201 Mbps
- sugerowany obszar zasięgu: 100 m²
- sugerowana maks. liczba połączonych urządzeń: 60
- cechy: wsparcie dla zasilania PoE, KVR Fast Roaming, bezprzewodowa optymalizacja, scentralizowane zarządzanie przez ProFi Cloud



Wi-Fi 6

Zastosowanie:

Hotel/
Szpital/
Sklep/
Uczelnia/
Willa i kawiarnia

W15-Pro

AX3000 bezprzewodowy ścienny AP Wi-Fi 6

- prędkość: 2,4 GHz - 574 Mbps; 5 GHz - 2402 Mbps
- anteny: 2*4 dBi
- interfejs: 2 porty 1000 Mbps
- maks. liczba połączonych urządzeń: 80
- cechy: wsparcie dla zasilania PoE, izolacja klienta bezprzewodowego, priorytet pasma 5 GHz



Zastosowanie:

Hotel/
Szpital/
Sklep/
Uczelnia/
Willa i kawiarnia

i24

11AC 1200 Mbps gigabitowy sufitowy AP

- prędkość: 2,4 GHz - 300 Mbps; 5 GHz - 867 Mbps
- anteny: 2*4 dBi
- interfejs: 1 port 1000 Mbps
- maks. liczba połączonych urządzeń: 55
- cechy: wsparcie dla zasilania PoE, izolacja klienta bezprzewodowego, priorytet pasma 5 GHz, zarządzanie przez AC



Zastosowanie:

Hotel/
Szpital/
Sklep/
Uczelnia/
Willa i kawiarnia

W12

AX5400 dwuzakresowy gigabitowy ścienny AP

- prędkość: 2,4 GHz - 300 Mbps; 5 GHz - 867 Mbps
- anteny: 4*4 dBi
- interfejs: 2 porty 1000 Mbps
- maks. liczba połączonych urządzeń: 50
- 4 podstawowe kolory: biały, złoty, czarny i szary
- cechy: wsparcie dla zasilania PoE, izolacja klienta bezprzewodowego, priorytet pasma 5 GHz, zarządzanie przez AC

Produkty biznesowe

Zewnętrzne CPE



Wi-Fi 6

Zastosowanie:

Hotel/
Szpital/
Sklep/
Uczelnia/
Willa i kawiarnia

OAP3000

AX3000 dwuzakresowy gigabitowy zewnątrzny AP

- prędkość: 2,4 GHz - 574 Mbps; 5 GHz - 2402 Mbps
- anteny: 2*4 dBi
- interfejs: 1 port GE, 1 port SFP
- maks. liczba połączonych urządzeń: 55
- cechy: wsparcie dla zasilania PoE, KVR Fast Roaming, bezprzewodowa optymalizacja



Wi-Fi 6

Zastosowanie:

Hotel/
Szpital/
Sklep/
Uczelnia/
Willa i kawiarnia

OAP1200

AX3000 dwuzakresowy gigabitowy zewnątrzny AP

- prędkość: 2,4 GHz - 300 Mbps; 5 GHz - 867 Mbps
- anteny: 2*4 dBi
- interfejs: 1 port GE,
- maks. liczba połączonych urządzeń: 55
- cechy: wsparcie dla zasilania PoE, KVR Fast Roaming, bezprzewodowa optymalizacja



5G

Zastosowanie:

Zewnętrzny
monitoring

O1-5G

1 km+ 5 GHz 867 Mbps zewnątrzny CPE

- prędkość: 5 GHz - 867 Mbps
- antena: 9 dBi
- interfejs: 1 port 100 Mbps PoE/WAN/LAN
- maks. zasięg transmisji: 1 km
- temperatura robocza: -30°C-60°C
- tryby pracy: AP/stacja/WISP
- cechy: ochrona IP65



5G

Zastosowanie:
Zewnętrzny monitoring

OX3

5 km 5 GHz 2402 Mbps zewnętrzny CPE

- prędkość: 5 GHz - 2402 Mbps
- antena: 16 dBi
- interfejs: 1 port 1000 Mbps PoE/WAN/LAN
- maksymalny zasięg transmisji: 5 km
- cechy: ochrona 6 kV, ochrona IP65, TDMA
- temperatura robocza: -30°C-60°C
- tryby pracy: AP/stacja/universalny repeater/WISP/router/P2MP/repeater



5G

Zastosowanie:
Zewnętrzny monitoring

OS3

5 km 5 GHz 867 Mbps zewnętrzny CPE

- prędkość: 5 GHz - 867 Mbps
- antena: 12 dBi
- interfejs: 4 porty 100 Mbps PoE/WAN/LAN
- maksymalny zasięg transmisji: 5 km
- cechy: ochrona IP65, ochrona 6 kV
- temperatura robocza: -30°C-60°C
- tryby pracy: AP/stacja/universalny repeater/WISP/router/P2MP/repeater



5G

Zastosowanie:
Zewnętrzny monitoring

O4

5 km 5 GHz 867 Mbps zewnętrzny CPE

- prędkość: 5 GHz - 867 Mbps
- antena: 14 dBi
- interfejs: 1 port 1000 Mbps PoE/WAN/LAN
- maksymalny zasięg transmisji: 5 km
- cechy: ochrona 6 kV, IP65, TDMA
- temperatura robocza: -30°C-60°C
- tryby pracy: AP/stacja/universalny repeater /WISP/router/P2MP/repeater



5G

Zastosowanie:
Zewnętrzny monitoring

O6

10 km 5 GHz 867 Mbps Gigabit zewnętrzny CPE

- prędkość: 5 GHz - 867 Mbps
- antena: 12 dBi
- interfejs: 1 port 100 Mbps PoE/WAN/LAN
- maksymalny zasięg transmisji: 10 km
- cechy: ochrona IP65, ochrona 6 kV, TDMA
- temperatura robocza: -30°C-60°C
- tryby pracy: AP/stacja/universalny repeater/WISP/router



5G

Zastosowanie:
Zewnętrzny monitoring

O8

20 km 5 GHz 433 Mbps zewnętrzny CPE

- prędkość: 5 GHz - 433 Mbps
- antena: 23 dBi
- interfejs: 1 port 100 Mbps PoE/WAN/LAN
- maksymalny zasięg transmisji: 20 km
- cechy: ochrona IP65, ochrona 6 kV, TDMA
- temperatura robocza: -30°C-60°C
- tryby pracy: AP/stacja/universalny repeater/WISP/router/P2MP/repeater



5G

Zastosowanie:
Zewnętrzny monitoring

O9

25 km 5 GHz 867 Mbps Gigabit zewnętrzny CPE

- prędkość: 5 GHz - 867 Mbps
- antena: 23 dBi
- interfejs: 1 port 1000 Mbps PoE/WAN/LAN
- maksymalny zasięg transmisji: 25 km
- cechy: ochrona IP65, ochrona 6 kV, TDMA
- temperatura robocza: -30°C-60°C
- tryby pracy: AP/stacja/universalny repeater/WISP/router/P2MP/repeater



Zastosowanie:
Zewnętrzny monitoring

O1

500 m+ 2,4 GHz 300 Mbps zewnętrzny CPE

- prędkość: 2,4 GHz - 300 Mbps
- antena: 8 dBi
- interfejs: 1 port 100 Mbps PoE/WAN/LAN
- maksymalny zasięg transmisji: 500 m
- temperatura robocza: -30°C-55°C
- tryby pracy: AP/stacja/WISP
- cechy: ochrona IP65



Zastosowanie:
Zewnętrzny monitoring

O3

5 km 2,4 GHz 150 Mbps zewnętrzny CPE

- prędkość: 2,4 GHz - 150 Mbps
- antena: 12 dBi
- interfejs: 2 porty 100 Mbps PoE/WAN/LAN
- maksymalny zasięg transmisji: 5 km
- cechy: ochrona IP65, ochrona 6 kV
- temperatura robocza: -30°C-60°C
- tryby pracy: AP/stacja/universalny repeater/WISP/router/P2MP/repeater

Produkty biznesowe

Anteny



Produkty biznesowe

Anteny i przewodowe routery korporacyjne

Tenda



Zastosowanie:
Zewnętrzny monitoring

ANT12-5G360

360° dookólna antena o zasięgu 1 km

- zysk: 11-12 dBi
- polaryzacja: pionowa i pozioma
- szerokość wiązki w poziomie (6 dB): 360°
- szerokość wiązki w pionie (6 dB): 360°
- szerokość wiązki elewacyjnej: 6°
- pochylenie elektryczne: 0°



Zastosowanie:
Zewnętrzny monitoring

ANT19-5G120

120° sektorowa antena o zasięgu 5 km

- zysk: 18-19 dBi
- polaryzacja: pionowa i pozioma
- szerokość wiązki w poziomie (6 dB): 120°
- szerokość wiązki w pionie (6 dB): 120°
- szerokość wiązki elewacyjnej: 4°
- pochylenie elektryczne: 0°
- możliwość pochylenia mechanicznego: 4°
- materiał odblaskowy: aluminium



Zastosowanie:
Zewnętrzny monitoring

ANT30-5G

6° talerzowa antena o zasięgu 20 km

- zysk: 30 dBi
- polaryzacja: pionowa i pozioma
- szerokość wiązki w poziomie (6 dB): 6°
- szerokość wiązki w pionie (6 dB): 6°
- szerokość wiązki elewacyjnej: 5°
- pochylenie elektryczne: 0°
- zdolność pochylenia mechanicznego: 0-15°

Produkty biznesowe

Przewodowe routery korporacyjne



Zastosowanie:
Biura/
Restauracje/
Kawiarnie



G0-8G-PoE

9-portowy router Gigabit Ethernet PoE

- porty: 9 portów GE (8 PoE)
- liczba zarządzanych AP: w trybie routera: 128; w trybie AC: 256
- scenariusze zastosowań: biuro w korporacji, willa, CCTV, sieci sklepów detalicznych i cateringowych
- cechy: obsługa do 4 portów WAN; moc wyjściowa pojedynczego portu - 30 W; Fast Roaming; portal przechwytyjący; VPN

Zastosowanie:
Biura/
Restauracje/
Kawiarnie



G0-5G-PoE

5-portowy router Gigabit Ethernet PoE

- porty: 5 portów GE (4 PoE)
- liczba zarządzanych AP: w trybie routera: 128; w trybie AC: 256
- scenariusze zastosowań: biuro w korporacji, willa, CCTV, sieci sklepów detalicznych i cateringowych
- cechy: obsługa do 4 portów WAN; moc wyjściowa pojedynczego portu - 30 W; Fast Roaming; portal przechwytyjący; VPN

Zastosowanie:
Biura/
Restauracje/
Kawiarnie



G1

Router korporacyjny

- porty: 5 portów GE
- liczba zarządzanych AP: w trybie routera: 128; w trybie AC: 256
- scenariusze zastosowań: biuro w korporacji, willa, CCTV, sieci sklepów detalicznych i cateringowych
- cechy: obsługa do 4 portów WAN; Fast Roaming; portal przechwytyjący; VPN

Zastosowanie:
Biuro/
Restauracje/
Kawiarnie



M3

Kontroler AP dla 128 AP

- maks. liczba zarządzanych AP: 128
- interfejs: 5 portów 1000 Mbps LAN
- funkcje zarządzania: automatyczne wykrywanie AP, monitorowanie AP i statusu użytkownika, izolacja klienta, scentralizowane zarządzanie, dopasowanie zasilania
- cechy: obsługa ustawień statycznego IP LAN, serwery DHCP dla AP

L3

POE



TEG5328P-24-410W

Zarządzalny switch PoE

- interfejs:
24 porty GE (dane/PoE);
4 porty SFP; 1 port konsoli
- zdolność przełączania: 56 Gbps
- prędkość przekazywania pakietów: 41,7 Mpps
- tablica adresów MAC: 16 tys.
- pobór mocy: maksymalne zasilanie PoE: 370 W

L3



TEG5328F

Zarządzalny switch

- interfejs:
24 porty GE;
4 porty SFP
1 port konsoli
- zdolność przełączania: 56 Gbps
- prędkość przekazywania pakietów: 41,7 Mpps
- tablica adresów MAC: 16 tys.

L2⁺



TEG3328F

Zarządzalny switch

- interfejs:
24 porty GE (dane/PoE);
4 porty SFP
1 port konsoli
- zdolność przełączania: 56 Gbps
- prędkość przekazywania pakietów: 41,7 Mpps
- tablica adresów MAC: 16 tys.

**100M+1000M
Uplink**

POE



TEF1118P-16-150W

Smart Switch PoE

- interfejs:
16 portów FE (dane/PoE);
1 port GE; 1 port Combo GE/SFP
- zdolność przełączania: 7,2 Gbps
- prędkość przekazywania pakietów: 5,36 Mpps
- tablica adresów MAC: 4 tys.
- maksymalne zasilanie PoE: 130 W
- cechy: transmisja na odległość 250 metrów, port VLAN

**100M+1000M
Uplink**

POE



TEF1126P-24-250W

Smart Switch PoE

- interfejs:
24 portów FE (dane/PoE);
1 port GE;
1 port Combo GE/SFP
- zdolność przełączania: 8,8 Gbps
- prędkość przekazywania pakietów: 6,55 Mpps
- tablica adresów MAC: 16 tys.
- maksymalne zasilanie PoE: 230 W
- cechy: transmisja na odległość 250 metrów, port VLAN

1000M

POE



TEG1105P-4-63W

Smart Switch PoE

- interfejs:
4 porty GE (dane/PoE);
1 port GE
- zdolność przełączania: 10 Gbps
- prędkość przekazywania pakietów: 7,44 Mpps
- tablica adresów MAC: 2 tys.
- maksymalne zasilanie PoE: 58 W
- cechy: obsługa portu VLAN

1000M

POE



TEG1110PF-8-102W

Smart Switch PoE

- interfejs:
8 portów GE (dane/PoE);
1 port GE; 1 port SFP
- zdolność przełączania: 20 Gbps
- prędkość przekazywania pakietów: 14,9 Mpps
- tablica adresów MAC: 16 tys.
- maksymalne zasilanie PoE: 92 W
- cechy: transmisja na odległość 250 metrów, obsługa portu VLAN

1000M

POE



TEG1120P-16-150W

Smart Switch PoE

- interfejs: 16 portów GE (dane/PoE); 2 porty GE; 2 porty SFP
- zdolność przełączania: 40 Gbps
- prędkość przekazywania pakietów: 29,8 Mpps
- tablica adresów MAC: 8 tys.
- maksymalne zasilanie PoE: 135 W
- cechy: obsługa portu VLAN

1000M

POE



TEG1120P-16-250W

Switch Smart PoE

- interfejs: 16 portów GE (dane/PoE); 2 porty GE; 2 porty SFP
- zdolność przełączania: 40 Gbps
- prędkość przekazywania pakietów: 29,8 Mpps
- tablica adresów MAC: 8 tys.
- maksymalne zasilanie PoE: 230 W
- cechy: tryby: standardowy; priorytetowy; rozszerzony; VLAN

1000M

POE



TEG1128P-24-250W

Smart Switch PoE

- interfejs: 24 porty GE (dane/PoE); 2 porty GE; 2 porty SFP
- zdolność przełączania: 56 Gbps
- prędkość przekazywania pakietów: 41,7 Mpps
- tablica adresów MAC: 8 tys.
- maksymalne zasilanie PoE: 230 W
- cechy: tryby: standardowy; priorytetowy; rozszerzony; VLAN

1000M

POE



TEG1128P-24-410W

Smart Switch PoE

- interfejs: 24 porty GE (dane/PoE); 2 porty GE; 2 porty SFP
- zdolność przełączania: 56 Gbps
- prędkość przekazywania pakietów: 41,7 Mpps
- tablica adresów MAC: 8 tys.
- maksymalne zasilanie PoE: 370 W
- cechy: tryby: standardowy; priorytetowy; rozszerzony; VLAN

1000M



TEG1105PD

Easy Smart Switch

- interfejs:
 - 4 portów GE (dane/wyjście PoE);
 - 1 port GE (wejście PoE)
- zdolność przełączania: 10 Gbps
- prędkość przekazywania pakietów: 7,44 Mpps
- tablica adresów MAC: 2 tys.

Switche

Easy Smart Switch



1000M



TEG1016G

Easy Smart Switch

- interfejs:
 - 16 portów GE (dane)
- zdolność przełączania: 32 Gbps
- prędkość przekazywania pakietów: 23,8 Mpps
- tablica adresów MAC: 8 tys.
- montaż: szafa rack

1000M



TEG1016D

Easy Smart Switch

- interfejs:
 - 16 portów GE (dane)
- zdolność przełączania: 32 Gbps
- prędkość przekazywania pakietów: 23,8 Mpps
- tablica adresów MAC: 8 tys.

1000M



TEG1024D

Easy Smart Switch

- interfejs: 24 porty GE (dane)
- zdolność przełączania: 48 Gbps
- prędkość przekazywania pakietów: 35,7 Mpps
- tablica adresów MAC: 8 tys.
- cechy: biurko i szafa rack

1000M



TEG1024G

Easy Smart Switch

- interfejs: 24 porty GE (dane)
- zdolność przełączania: 48 Gbps
- prędkość przekazywania pakietów: 35,7 Mpps
- tablica adresów MAC: 8 tys.
- montaż: szafa rack

1000M



TEG1050F Easy Smart Switch

- interfejs:
48 portów GE (dane);
2 porty SFP
- zdolność przełączania: 100 Gbps
- prędkość przekazywania pakietów: 74,4 Mpps
- tablica adresów MAC: 16 tys.

1000M



TEG1008M Easy Smart Switch

- interfejs:
8 portów GE (dane)
- zdolność przełączania: 16 Gbps
- prędkość przekazywania pakietów: 11,9 Mpps
- tablica adresów MAC: 8 tys.

1000M



TEG1016M Easy Smart Switch

- interfejs:
16 portów GE (dane)
- zdolność przełączania: 32 Gbps
- prędkość przekazywania pakietów: 23,8 Mpps
- tablica adresów MAC: 8 tys.

1000M



TEG1005D Easy Smart Switch

- interfejs: 5 portów GE (dane)
- zdolność przełączania: 10 Gbps
- prędkość przekazywania pakietów: 7,44 Mbpps
- tablica adresów MAC: 2 tys.
- obudowa: metal

2500M



TEM2010X Easy Smart Switch

- interfejs: 8 portów 2,5GE (dane); 2 porty 10GE SFP+
- zdolność przełączania: 80 Gbps
- prędkość przekazywania pakietów: 59,5 Mpps
- tablica adresów MAC: 16 tys.
- obudowa: metal

2500M



TEM2007X Easy Smart Switch

- interfejs: 5 portów 2,5GE (dane); 2 porty 10GE SFP+
- zdolność przełączania: 50 Gbps
- prędkość przekazywania pakietów: 48,4 Mpps
- tablica adresów MAC: 16 tys.
- obudowa: metal



PoE30G-AT Iniektor PoE

- interfejsy: 1*1000 (dane) na 1 port 1000 Mbps (dane/PoE)
- budżet PoE: pojedynczy port: AF: 15,4 W, AT: 30 W; całe urządzenie: 30 W



PoE15F Iniektor PoE

- interfejsy: 1*100 (dane) na interfejsy: 1 port 100 Mbps (dane/PoE)
- budżet PoE: pojedynczy port: AF: 15,4 W; całe urządzenie: 15 W



TEG311SM Moduł światłowodowy

- interfejsy: typu LC
- prędkość transmisji: 1,25 Gbps

5G FWA

5G03

AX1800 router
5G NR Wi-Fi 6

- 4G/5G: 4,67 Gbps
- Wi-Fi:
2,4 GHz - 574 Mbps;
5 GHz - 1201 Mbps
- maks. liczba połączonych urządzeń: 128
- slot SIM: nano-SIM (4FF)
- cechy: port USB, MU-MIMO, przełączanie awaryjne WAN

Wi-Fi 6
5G FWA

5G01

AX1500 router 5G NR Wi-Fi 6

- 4G/5G: 4,67 Gbps
- Wi-Fi:
2,4 GHz - 2,3 Gbps;
5 GHz - 1201 Mbps
- maks. liczba połączonych urządzeń: 128
- slot SIM: nano-SIM (4FF)
- cechy: MU-MIMO, przełączanie awaryjne WAN

4G FWA

4G09

AC1200 dwuzakresowy router Wi-Fi 4G+ LTE

- prędkość 4G/5G: 300 Mbps
- prędkość Wi-Fi:
2,4 GHz - 300 Mbps;
5 GHz - 867 Mbps
- maks. liczba połączonych urządzeń: 128
- slot SIM: mini SIM (2FF)
- cechy: MU-MIMO, przełączanie awaryjne WAN

4G FWA

4G06

N300 router Wi-Fi 4G VoLTE

- prędkość 4G/5G: 150 Mbps
- prędkość Wi-Fi: 2,4 GHz - 300 Mbps
- maks. liczba połączonych urządzeń: 32
- slot SIM: mini Sim (2FF)
- cechy: MU-MIMO, VoLTE, przełączanie awaryjne WAN

4G FWA

4G03 Pro

N300 router Wi-Fi 4G LTE RouterRouter

- prędkość 4G: 150 Mbps
- prędkość Wi-Fi: 2,4 GHz - 300 Mbps
- slot SIM: nano-SIM (4FF)
- cechy: zewnętrzne anteny 4G o wysokim zysku
- kompatybilność: kompatybilny z kartami SIM ponad 4 tys. operatorów

Wi-Fi 6
MiFi

4G180/4G185

Kieszonkowy przenośny router 4G LTE
Advanced Wi-Fi 6

- prędkość 4G: 150 Mbps
- standard Wi-Fi: Wi-Fi 6
- prędkość Wi-Fi: 300 Mbps
- pojemność baterii: 2100 mAh
- slot SIM: nano-SIM (4FF)
- port USB: USB-C
- kompatybilność: kompatybilne z kartami SIM ponad 4 tys. operatorów
- wyświetlacz LCD: kolorowy ekran 1,44 cala (4G185)

Wi-Fi 6
VDSL

V15

AX1500 dwuzakresowy gigabitowy router
Wi-Fi 6 modem VDSL/ADSL

- VDSL: 35B
- prędkość: 2,4 GHz - 300 Mbps; 5 GHz - 1201 Mbps
- anteny: 4*5 dBi
- interfejsy: 3 porty 10/100/1000 Mbps RJ45 LAN; 1 port 10/100/1000 Mbps RJ45 LAN/WAN; 1 port RJ11; 1 port USB 2.0
- cechy: EasyMesh/Preset/IPTV/TR069

ONT

HG21

AX3000 ONT Wi-Fi 6 VoIP xPON

- prędkość: 2,4 GHz - 574 Mbps; 5 GHz - 2402 Mbps
- anteny: 2*6 dBi
- interfejsy: 4 porty GE LAN; 1 port POTS; 1 port USB 2.0
- cechy: EasyMesh/Preset/IPTV/VoIP/OMCI/TR069
- kompatybilność: Huawei/ZTE/Fiberhome/Nokia i OLT innych producentów

ONT

HG15

AX1500 ONT Wi-Fi 6 xPON

- prędkość: 2,4 GHz - 300 Mbps; 5 GHz - 1201 Mbps
- anteny: 4*6 dBi
- interfejs: 2 porty GE LAN; 1 port POTS
- cechy: EasyMesh/Preset/IPTV/VoIP/OMCI/TR069
- kompatybilność: Huawei/ZTE/Fiberhome/Nokia i OLT innych producentów

ONT

HG18

AX1800 ONT Wi-Fi 6 VoIP xPON

- prędkość: 2,4 GHz - 574 Mbps; 5 GHz - 1201 Mbps
- anteny: 2*6 dBi
- interfejs: 4 porty GE LAN; 1 port POTS; USB 2.0
- cechy: EasyMesh/Preset/IPTV/VoIP/OMCI/TR069
- kompatybilność: Huawei/ZTE/Fiberhome/Nokia i OLT innych producentów

ONT

HG10

AC1200 dwuzakresowy ONT Wi-Fi GPON ONT

- prędkość 2,4 GHz - 300 Mbps; 5 GHz - 867 Mbps
- anteny: 4*5 dBi
- interfejs: 2 porty GE LAN; 1 port POTS
- cechy: Easy Preset, prekonfiguracja; EasyMesh/Preset/IPTV/VoIP/OMCI/TR069
- kompatybilność: Huawei/ZTE/Fiberhome/Nokia i OLT innych producentów

ONT

HG9

AC1200 dwuzakresowy ONT Wi-Fi GPON ONT

- prędkość: 2,4 GHz - 300 Mbps; 5 GHz - 867 Mbps
- anteny: 2*6 dBi
- interfejs: 4 porty GE LAN; 1 port RJ11; 1 port USB 2.0
- cechy: Easy Preset, prekonfiguracja; EasyMesh/Preset/IPTV/VoIP/OMCI/TR069
- EasyMesh, autokonfiguracja
- kompatybilność: Huawei/ZTE/Fiberhome/Nokia i OLT innych producentów

ONT

HG7

AC1200 dwuzakresowy ONT Wi-Fi xPON

- prędkość: 2,4 GHz - 300 Mbps; 5 GHz - 867 Mbps
- anteny: 2*5 dBi
- interfejs: 2 porty GE LAN; 1 port RJ11
- cechy: EasyMesh/Preset/IPTV/VoIP/OMCI/TR069
- kompatybilność: Huawei/ZTE/Fiberhome/Nokia i OLT innych producentów

ONT

HG6

N300 ONT Wi-Fi GPON

- prędkość: 2,4 GHz - 300 Mbps
- anteny: 2*6 dBi
- interfejs: 1 port GE + 3 porty FE LAN; 1 port RJ11; 1 port USB 2.0
- cechy: Preset/IPTV/VoIP/OMCI/TR069
- kompatybilność: Huawei/ZTE/Fiberhome/Nokia i OLT innych producentów

ONT

HG3

N300 ONT Wi-Fi xPON

- prędkość: 2,4 GHz - 300 Mbps
- anteny: 2*5 dBi
- interfejs: 1 port GE + 1 port FE LAN
- cechy: Preset/IPTV/OMCI/TR069
- kompatybilność: Huawei/ZTE/Fiberhome/Nokia i OLT innych producentów

ONT

HG1

Jednoportowy ONT xPON

- interfejs: 1 port GE LAN
- cechy: OMCI
- kompatybilność: Huawei/ZTE/Fiberhome/Nokia i OLT innych producentów



OLT

TES7008

8-portowy OLT GPON

- zarządzanie przez interfejs graficzny
- łatwa instalacja z przewodnikiem, bez konfiguracji, gotowy do użycia
- dobra kompatybilność z produktami ONT różnych producentów
- wykrywanie Rogue ONT
- podwójna redundancja zasilania, redundanthy backup oprogramowania
- inteligentny wentylator, niskie zużycie energii, cicha praca



Home Wi-Fi



CP3 Pro

Obrotowo-uchyłna kamera Wi-Fi 3 MP

- rozdzielczość: 3 MP
- obiektyw: 4 mm
- panorama: pełne pole widzenia 360°
- sieć: bezprzewodowa
- audio: połączenie jednym przyciskiem, dwustronne
- cechy: śledzenie ludzi, wykrywanie zwierząt i płaczu dziecka, alarm świetlny i dźwiękowy, zapis na karcie MicroSD/rejestratorze sieciowym/w chmurze

Full-Color
Outdoor
Wi-Fi



NEW

CH3

Zewnętrzna obrotowo-uchyłna kamera Wi-Fi 2 MP

- rozdzielczość: 2 MP
- obiektyw: 4 mm
- sieć: bezprzewodowa i przewodowa
- noktowizja: podczerwień i pełnokolorowa
- audio: dwustronne
- ochrona: IP66
- cechy: śledzenie ludzi, alarm dźwiękowy i świetlny, przechowywanie na karcie MicroSD / rejestratorze sieciowym / w chmurze

OLT



TM5

Transceiver GPON OLT

- do przesyłania danych w obie strony pojedynczym kablem światłowodowym,
- maks. prędkość nadawania (TX) 2488 Mbps / odbioru (RX) 1244 Mbps, zgodność z ITU-T G.984.2 klasa C++ , moc startowa +6~+10 dbm
- nadajnik laserowy DFB w trybie ciągłym 1490 nm i odbiornik APD-TIA w trybie impulsowym 1310 nm
- cyfrowy interfejs monitorowania diagnostycznego, monitoruje poziom odbieranej mocy optycznej, sterowanie wyłączeniem nadajnika LVTTTL i alarm błędu

Full-Color
Outdoor
Wi-Fi



NEW

CH7

Zewnętrzna obrotowo-uchyłna kamera Wi-Fi 4 MP

- rozdzielczość: 4 MP
- obiektyw: 4 mm
- sieć: bezprzewodowa i przewodowa
- noktowizja: podczerwień i pełnokolorowa
- audio: dwustronne
- ochrona: IP66
- cechy: śledzenie ludzi, alarm dźwiękowy i świetlny, klasyfikowanie ludzi i pojazdów przechowywanie na karcie MicroSD/ rejestratorze sieciowym/w chmurze

Full-Color
Outdoor
Wi-Fi



NEW

CH9

Zewnętrzna obrotowo-uchyłna kamera Wi-Fi z podwójnym obiektywem

- rozdzielczość: 6 MP (3 MP +3 MP)
- obiektywy: 4 mm / 6mm
- sieć: bezprzewodowa i przewodowa
- noktowizja: podczerwień i pełnokolorowa
- audio: dwustronne
- ochrona: IP65
- cechy: śledzenie przez dwa obiektywy, wykrywanie ludzi i pojazdów przez dwa obiektywy, wykrywanie intruzów, śledzenie ludzi, alarm świetlny i dźwiękowy, zapis na karcie MicroSD/rejestratorze sieciowym/ w chmurze

Full-Color
Outdoor
Wi-Fi



CT3

Zewnętrzna tubowa kamera Wi-Fi 2 MP

- rozdzielczość: 2 MP
- obiektyw: 4 mm
- sieć: bezprzewodowa i przewodowa
- noktowizja: podczerwień i pełnokolorowa
- audio: dwustronne
- ochrona: IP66
- cechy: wykrywanie ludzi, alarm dźwiękowy i świetlny, przechowywanie na karcie MicroSD/ rejestratorze sieciowym/w chmurze

Home Wi-Fi

Zastosowanie:
Hotel/
Szpital/
Sklep/
Uczelnia/
Willa i kawiarnia



CP3

Obrotowo-uchyłna kamera Wi-Fi 3 MP

- rozdzielczość: 3MP
- obiektyw: 4 mm
- panorama: pełne pole widzenia 360°
- sieć: bezprzewodowa
- audio: dwustronne
- cechy: śledzenie ludzi, alarm dźwiękowy i świetlny, przechowywanie na karcie MicroSD/ rejestratorze sieciowym/w chmurze

Monitoring

Kamery sieciowe i sieciowe rejestratory wideo

Tenda



Home Wi-Fi

CP7

Obrotowo-uchyłna kamera Wi-Fi 5 MP

- rozdzielczość: 5MP
- obiektyw: 4 mm
- panorama: pełne pole widzenia 360°
- sieć: bezprzewodowa i przewodowa
- audio: połączenie jednym przyciskiem, dwustronne
- cechy: śledzenie ludzi, alarm dźwiękowy i świetlny, wykrywanie płaczu dziecka i wykrywanie zwierząt, zapis na: karcie MicroSD/ rejestratorze sieciowym/ w chmurze



Business

IT7-LRS / IT7-PRS

Tubowa kamera bezpieczeństwa DC/PoE IR 4 MP

- rozdzielczość: 4 MP
- obiektyw: 4/6 mm
- noktowizja: podczerwień
- audio: odbiór
- ochrona kamery: IP67
- zasilanie: DC lub PoE
- cechy: kompresja H.256, wykrywanie ludzi



Full-Color Business

IT7-LCS / IT7-PCS

Pełnokolorowa tubowa kamera bezpieczeństwa DC/PoE 4 MP

- rozdzielczość: 4 MP
- obiektyw: 4/6 mm
- noktowizja: podczerwień i pełnokolorowa
- audio: odbiór
- ochrona kamery: IP67
- zasilanie: DC lub PoE
- cechy: kompresja H.256, wykrywanie ludzi



Full-Color Kit

NEW

K4W/K8W

4/8-kanałowy bezprzewodowy zestaw monitoringu 3 MP HD

- rozdzielczość: 3 MP
- liczba kanałów: wersja z 4. lub 8.
- obiektyw: 4mm
- noktowizja: podczerwień i pełnokolorowa
- audio: dwustronne
- ochrona kamery: IP66
- cechy: Plug & Play, wykrywanie ludzi, alarm dźwiękowy i świetlny, zarządzanie w aplikacji



Kit

NEW

K4P/K8P

4/8-kanałowy bezprzewodowy zestaw monitoringu PoE 4 MP QHD

- rozdzielczość: 4 MP
- liczba kanałów: wersja z 4. lub 8.
- obiektyw: 4mm
- noktowizja: podczerwień
- audio: odbiór
- ochrona kamery: IP67
- cechy: Plug & Play, wykrywanie ludzi, wyjście 4K UHD, zarządzanie w aplikacji

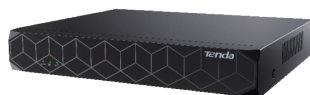


Business

IC7-LRS / IC7-PRS

Obrotowa kamera bezpieczeństwa DC/PoE IR 4 MP

- rozdzielczość: 4 MP
- obiektyw: 2,8/4 mm
- noktowizja: podczerwień
- audio: odbiór
- zasilanie: DC lub PoE
- cechy: kompresja H.256, wykrywanie ludzi

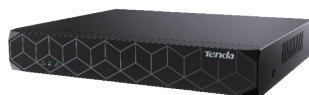


Business

TN3104/08/16

4/8/16-kanałowy zestaw monitoringu HD

- rozdzielczość wejściowa: 8 MP
- liczba kanałów: wersja z 4., 8. lub 16.
- wydajność dekodowania: 4*1080P 30 fps
- rozdzielczość wyjściowa: 2K
- pojemność dysku twardego: 10 TB
- cechy: zapis w chmurze, zarządzanie w aplikacji



Business

TN3104-4P/TN3108-8P

4/8-kanałowy zestaw monitoringu HD PoE

- rozdzielczość wejściowa: 8 MP
- liczba kanałów: wersja z 4. lub 8.
- wydajność dekodowania: 4*1080P 30 fps
- rozdzielczość wyjściowa: 4K
- pojemność dysku twardego: 10 TB
- cechy: zapis w chmurze, zarządzanie w aplikacji, transmisja na odległość 250 metrów

Wyłączny importer produktów marki Tenda w Polsce:

Siedziba firmy:

Tenda Polska Sp. z o.o.
ul. Górczewska 216,
01-460 Warszawa

Kontakt biuro:

poland_office@tenda.cn

Śledź nas na social mediach:

